

Cbonds

II Форум драгоценных металлов

**Инвестпрограмма и устойчивость проектов:
что реально ограничивает рост**



GV GOLD

Наталья Ишмаева

Директор по корпоративным финансам

Апрель 2026

О компании GV Gold



GV GOLD

ПРОИЗВОДСТВО

7 ЗИФ

Производительность
14 млн т в год

2 производственных кластера

в Иркутской области и
Республике Саха (Якутия)

> 50 добычных и разведочных лицензий

Масштабная программа
ГРП

ЗАПАСЫ И РЕСУРСЫ

**Запасы P&P¹
5,3 млн унц.²**

LOM – 18 лет³

**Среднее содержание
1,19 г/т²**

Добыча открытым способом

**Ресурсы M,I&I
10,8 млн унц.²**

ИСТОРИЯ И УПРАВЛЕНИЕ

**Компания основана
в 1998 году**

Численность персонала
**> 5 000
Сотрудников**



*Подробнее об истории
успеха GV Gold*



Группа компаний GV Gold (АО «Высочайший») входит в топ-10 золотодобывающих предприятий России

Реализация проекта строительства ГОК Светловский в условиях Крайнего севера и санкционных ограничений



GV GOLD



- » **18000 т** грузов перевезено на ГОК
- » **50** поставщиков оборудования и услуг из трех дружественных стран и > 10 регионов России
- » **5000 т** крупногабаритного груза перевезено на ГОК авто- и ж/д транспортом в Иркутскую область через Дальний Восток и Сибирь
- » **90** ж/д вагонов и авторейсов для перевозки крупногабаритного груза



Основные вехи строительства ГОК Светловский с необходимой инфраструктурой



05.09.2025 ввод ГОКа в эксплуатацию

в **2026** выход на производственную мощность



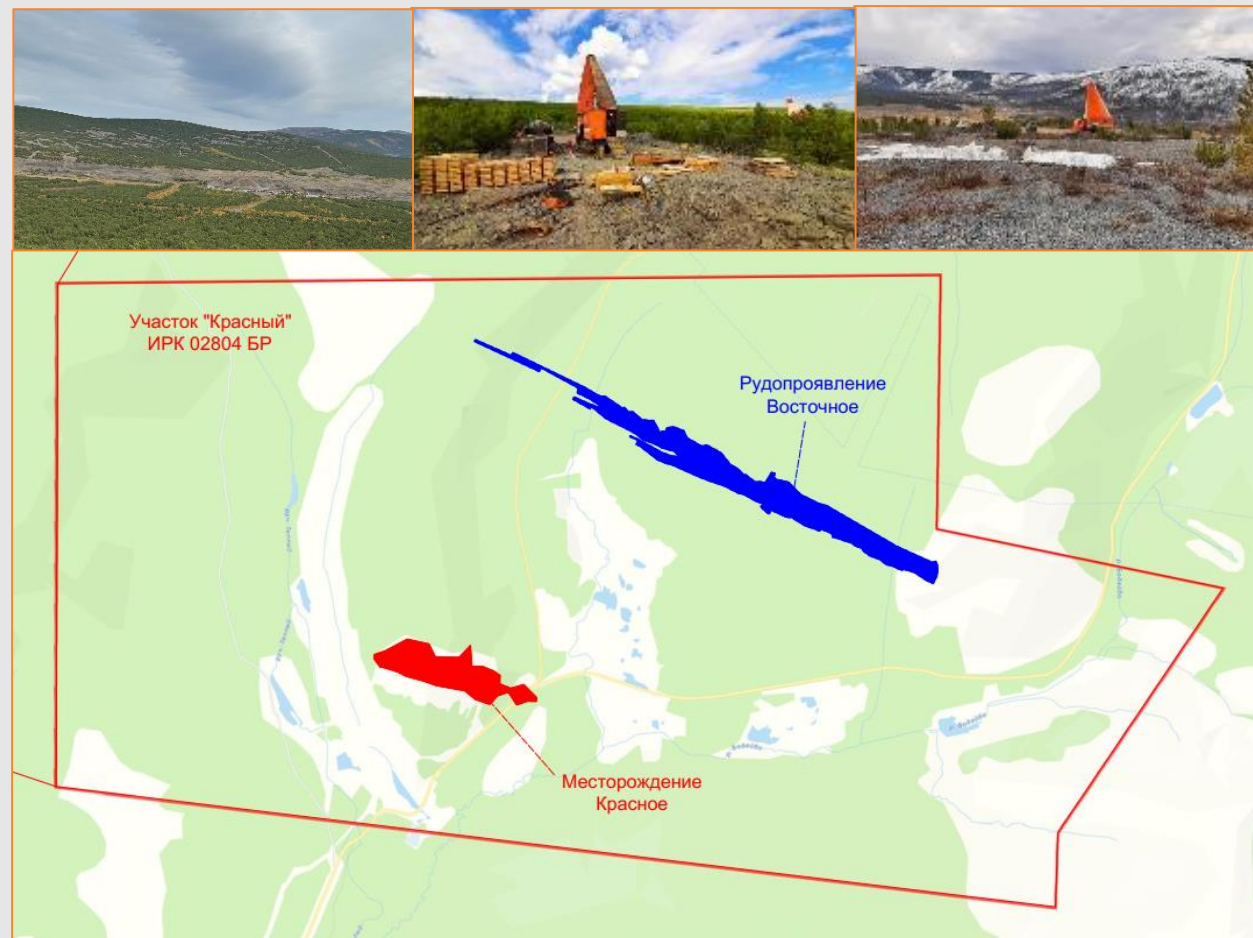
Перспективный проект строительства ГОК Красный



GV GOLD

- Проект в Бодайбинском районе Иркутской области
- Выполнено ТЭО инвестиций (НТЦ Геотехнология, 2025)
- Разведочная стадия и переход к проектированию ГОКа

Производство золота 	Запасы и экономика 
2029	C1+C2 – 93 т (1,5 г/т)
Первое золото ГОК Красный	Геологические запасы Иргиредмет 2024
3,8 млн т	C1+C2 – 76 т (1,5 г/т)
Мощность по переработке	Запасы в контуре карьера НТЦ Геотехнология 2025
4,3 т Au в год	ЛОМ – 16 лет
Среднее производство золота в год	С учётом мощности по переработке 3,8 млн т в год
Открытая разработка	
Коэффициент вскрыши 4,1 м ³ /т	
Неупорные руды	Сарех
Прогнозное извлечение 86%	~ 50 млрд руб.





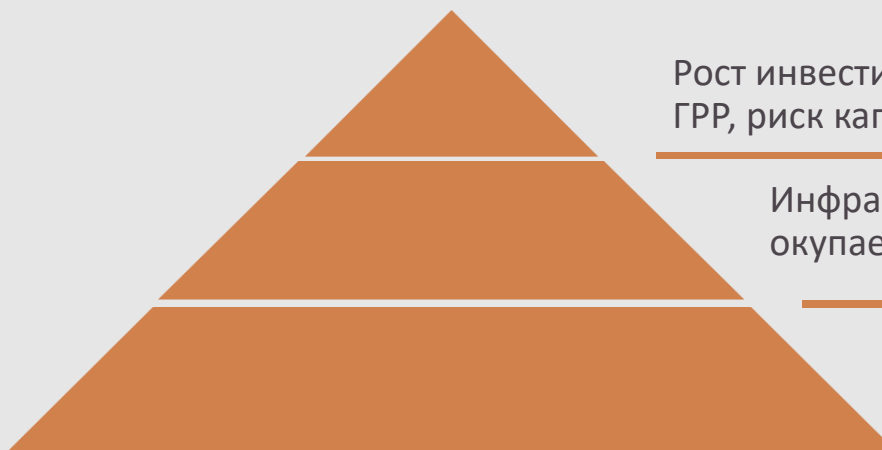
Рост числа новых инвестиционных проектов в горнодобывающей отрасли упирается не только в масштабные капитальные затраты и доступность финансирования, но и в геологические риски, инфраструктурный дефицит в удалённых регионах, ESG-требования, логистику, кадры и санкционные ограничения.



CAPEX проектов растёт из-за ухудшения рудной базы и удалённости активов: без доступной генерации и сетей NPV падает. Санкции влияют на осложнение логистики, формирование парка техники и доступность технологий, что удлиняет сроки запусков.



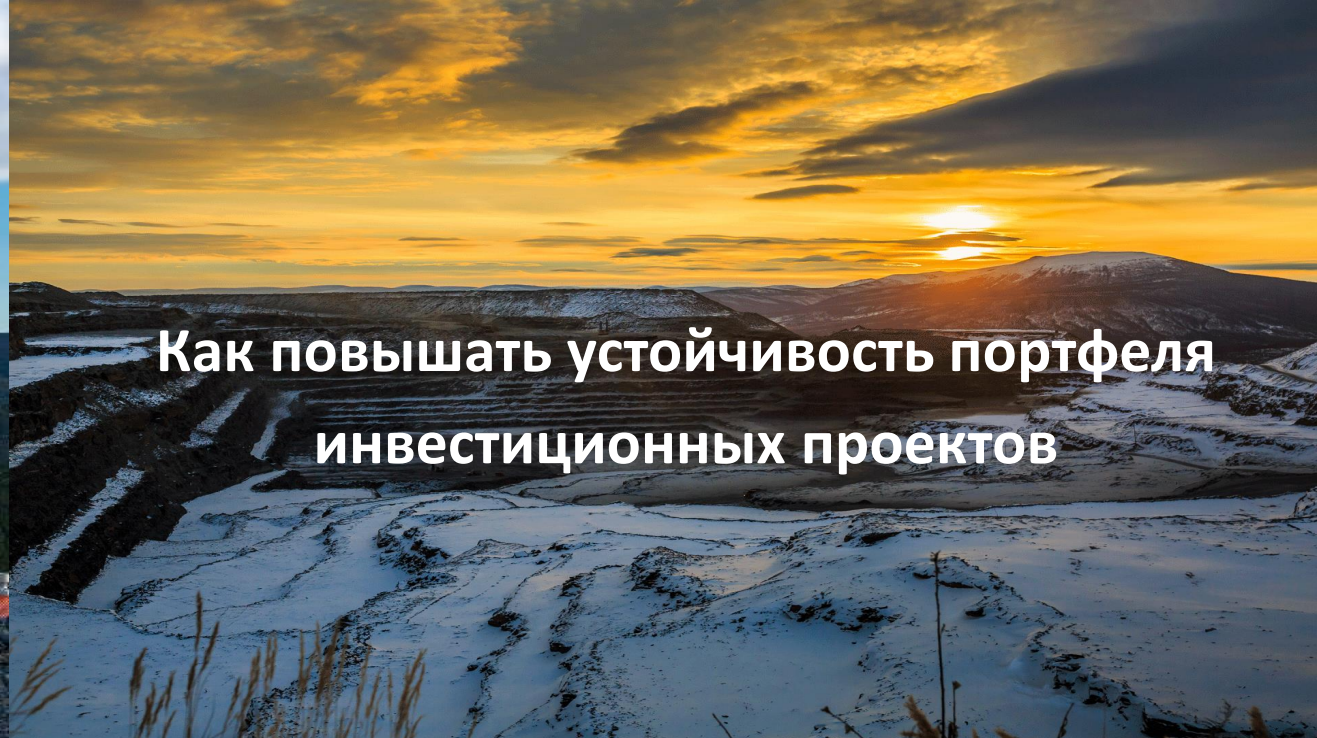
Кадровый разрыв в регионах Крайнего Севера и Дальнего Востока ограничивает темпы строительства фабрик и подземных блоков, повышая издержки.




Рост инвестиций упирается в сырьевую базу и сроки ГРР, риск капексов

Инфраструктурные узкие места и логистика удлиняют окупаемость проектов

ESG и экология требуют CAPEX/OPEX, но снижают риск регуляторных сбоев



Как повышать устойчивость портфеля инвестиционных проектов

- 
- Доступность заемного финансирования: кроме программ субсидирования - смягчение политики ЦБ РФ по нормативам для Банков финансирующих инвестиционные проекты;
 - Формирование комплексной программы импортозамещения, развитие высокотехнологичных отраслей экономики: микроэлектроника, ИИ и энергетика;
 - Анализ практик использования инструментов государственной поддержки рынка золотодобычи крупнейших стран производителей;
 - Развитие инноваций, импортозамещение, развитие автоматизации и роботизации производства;
 - Развитие вторичного рынка и переработка техногенных ресурсов, упрощение процедур ввоза лома и концентратов драгоценных металлов для обеспечения загрузки мощностей аффинажных заводов;
 - Программы поддержки для привлечения кадров в отдалённые регионы добычи;
 - Развитие инфраструктуры: дороги, энергетика.



GVGOLD.RU

